

154 LOGEMENTS ET BUREAUX, NANTES (LOIRE-ATLANTIQUE) / ATELIER MIMA ET DATA **156 14 LOGEMENTS SOCIAUX ET CRÈCHE, PARIS (XX^E) / NZI** **157 TRANSFORMATION DE BUREAUX EN 13 LOGEMENTS SOCIAUX PARIS (IX^E) / ELLENA MEHL** **158 LOGEMENTS INDIVIDUELS, BORDEAUX (GIRONDE) / ELIET & LEHMANN** **159 TRANSFORMATION DE BUREAUX EN RÉSIDENCE D'URGENCE, MARSEILLE (III^E) / AT ARCHITECTES** **160 IMMEUBLE MIXTE, LILLE (NORD) / SAM BANCHET** **161 ÎLOT MIXTE DE LOGEMENTS, MANTES-LA-VILLE (YVELINES) / ANMA ET ATELIER KRAUSS** **162 95 LOGEMENTS SOCIAUX, PARIS (XIII^E) / PHILÉAS** **164 91 LOGEMENTS ET CRÈCHE, PARIS (XII^E) / R ARCHITECTURE / NEM / STUDIO 1984** **165 TRANSFORMATION DE BUREAUX EN LOGEMENTS, PARIS (XII^E) / DE JEAN MARIN** **166 IMMEUBLE DE LOGEMENTS, LYON / VÉRA & ASSOCIÉS** **167 55 LOGEMENTS COLLECTIFS ET 3 MAISONS INDIVIDUELLES, RUNGIS (VAL-DE-MARNE) / MG-AU** **168 TOUR DE LOGEMENTS, PARIS (XIII^E) / LAN** **170 133 LOGEMENTS, PARIS (XIII^E) / AAVP ET CATHERINE DORMOY** **171 RÉSIDENCE INTERGÉNÉRATIONNELLE, FERRIÈRES-EN-BRIE (SEINE-ET-MARNE) / ITAR** **172 13 LOGEMENTS SOCIAUX, PARIS (XII^E) / RAPHAËL GABRION** **173 LOGEMENTS FAMILIAUX ET COLIVING, DUGNY (SEINE-SAINT-DENIS) / BOURBOUZE & GRAINDORGE** **174 LOGEMENTS À LA CARTE, PARIS (XVIII^E) / PETITDIDIERPRIOUX** **176 TRANSFORMATION D'ÉCOLE EN APPARTEMENTS, ALBI (TARN) / ATELIER ARPENT** **177 RÉSIDENCE ÉTUDIANTE ET LOGEMENTS, PIERREFITTE-SUR-SEINE (SEINE SAINT DENIS) / BFV** **178 LOGEMENTS INCLUSIFS, NANTES (LOIRE-ATLANTIQUE) / ECHELLE OFFICE**

HABITAT

LOGEMENTS ET COLIVING BOURBOUZE & GRAINDORGE

En proue de ce qui était le cluster des médias pendant les JO 2024, les deux immeubles de logements et la résidence étudiante se distinguent par leurs hauteurs allant de R+3 à R+7 et par des plans travaillés avec des encoches. Cette configuration évite l'effet massif, tout en offrant davantage de logements à double orientation. Pour favoriser leur intégration, les façades présentent des jeux de modénature soulignant des lignes verticales et horizontales. Sur les volumes de logement, de profondes corniches filantes et de larges encadrements en béton alternent avec des panneaux enduits, tandis que des menuiseries en bois et des stores colorés apportent une touche domestique à l'ensemble. La résidence étudiante affiche une identité forte avec sa brique porteuse, qui crée des motifs pixélisés. Elle se distingue par des détails telle une frise en briques saillantes qui marque les nez-de-plancher et des lignes verticales pointillées en briquettes émaillées blanches. Au cœur du volume, un escalier hélicoïdal sculptural évoque à la fois une hélice d'ADN et une structure de Kapla. S. T.



LIEU: Dugny (Seine-Saint-Denis)

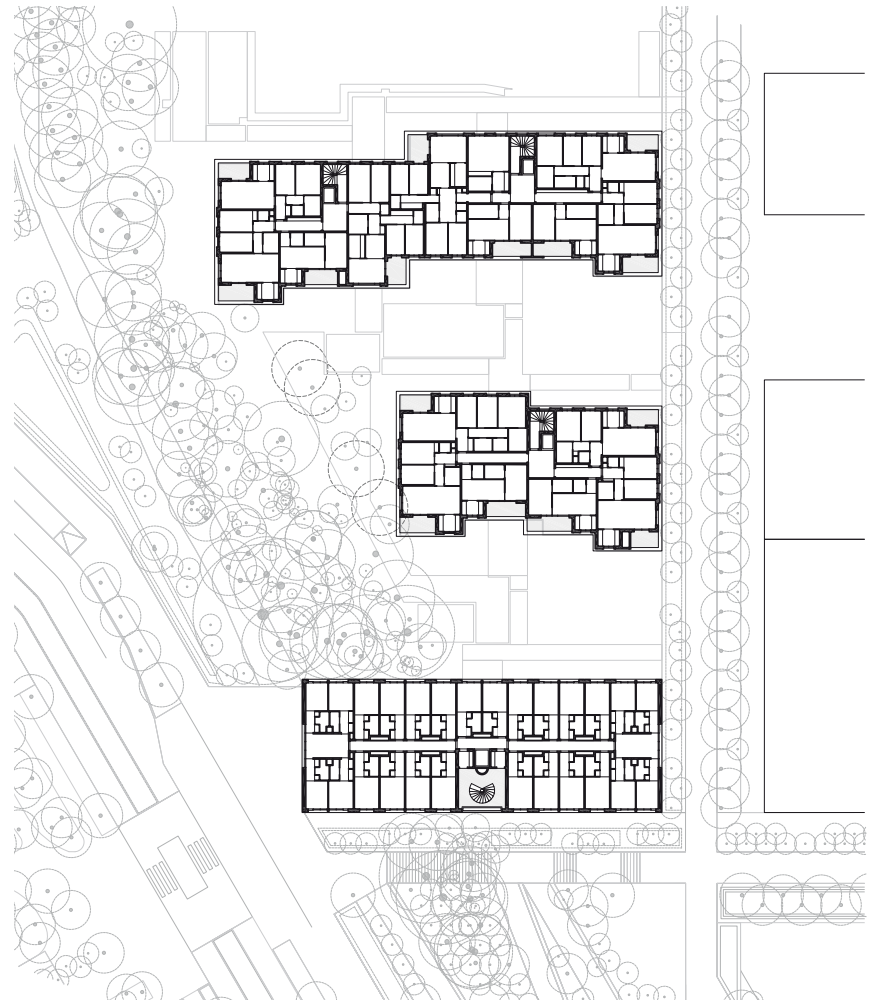
MAÎTRISE D'OUVRAGE: Demathieu & Bard immobilier + Sojeprom

MAÎTRISE D'ŒUVRE: Bourbouze & Graindorge; Hardel-Le Bihan, architectes coordinateurs; Sébastien Sosson, paysagiste

PROGRAMME: 95 logements familiaux et 84 chambres en coliving

SURFACE: 9 435 m²

COÛT: 18,3 M€



PLANS D'ÉTAGE COURANT



0 10

50 m



Photos Clément Guillaume